



ZOOTECHE

EXERCICE 1 (08 points)

Après avoir annoté les schémas 1 et 2 ci-après, faire une description détaillée et comparative des deux appareils digestifs représentés.

En déduire les principes d'alimentation pour ces deux catégories d'animaux.

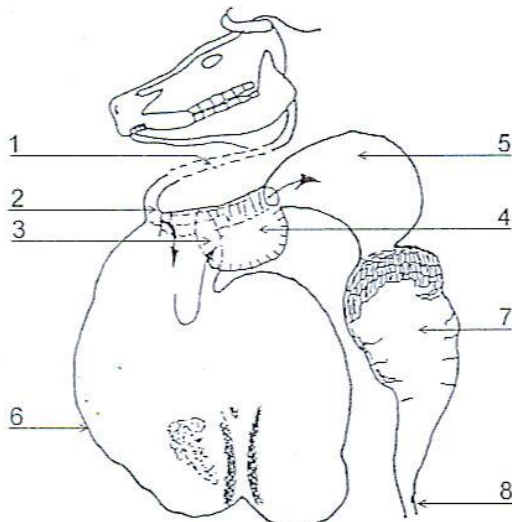


Schéma 1

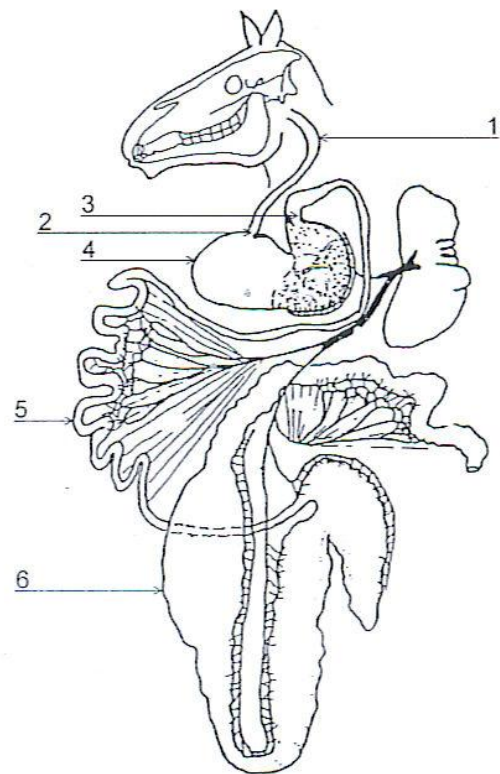


Schéma 2

EXERCICE 2 (04 points)

Expliquer la technique d'insémination artificielle et donner les avantages qui justifient son application.

EXERCICE 3 (08 points)

Expliquer les motivations liées à la pratique de la transhumance dans les régions sahéliennes.

Donner les caractéristiques des races de bovins existant dans ces régions, en rapport avec ce mode d'exploitation.