

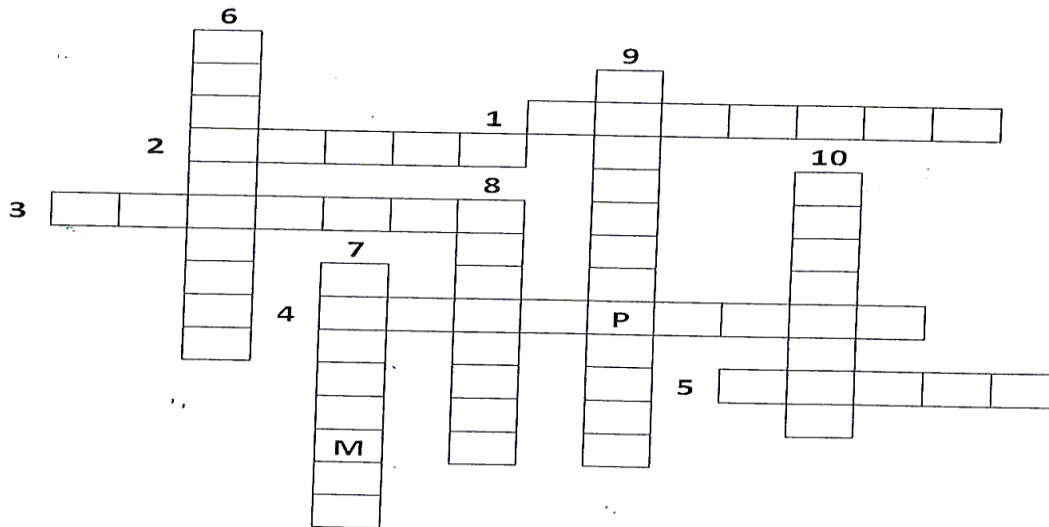
**OFFICE DU BACCALAUREAT**

E.mail:office@ucad.edu.sn

siteweb :officedubac.sn

**SCIENCES DE LA VIE ET DE LA TERRE****EXERCICE 1 (07,5 points)**

Reproduis sur ta copie la grille ci-dessous puis remplis la avec les mots désignant les définitions numérotées de 1 à 5 (horizontalement) et de 6 à 10 (verticalement).

**Horizontalement**

1. Il forme le système nerveux central regroupant l'encéphale et la moelle épinière.
2. C'est la boîte osseuse logeant l'encéphale.
3. Se dit d'un tissu protecteur de centre nerveux.
4. C'est une importante glande de l'encéphale.
5. Couleur de la substance occupant la partie centrale de la moelle épinière.

**Verticalement**

6. C'est le tissu protecteur des centres nerveux présentant l'aspect de toile d'araignée.
7. Il est formé de deux masses accolées séparées par une coupe longitudinale de l'encéphale.
8. C'est l'autre nom donné à la glande pinéale, situé en avant des tubercules quadrijumeaux.
9. Ce synonyme du cerveau postérieur comprend le pont de varole.
10. Celui de Rolando limite l'aire motrice.

**EXERCICE 2. (05.5 points)**

Dans le texte suivant, remplace les lettres par les mots ou groupes de mots de la liste ci-dessous.

**Liste de mots ou groupes de mots :**

glycogénogenèse; hyperglycémie ; insuline ; perméabilité ; pancréas ; glycogène ; foie ; cellules β ;  
glucose ; cellules hépatiques ; cellules musculaires.

**Texte**

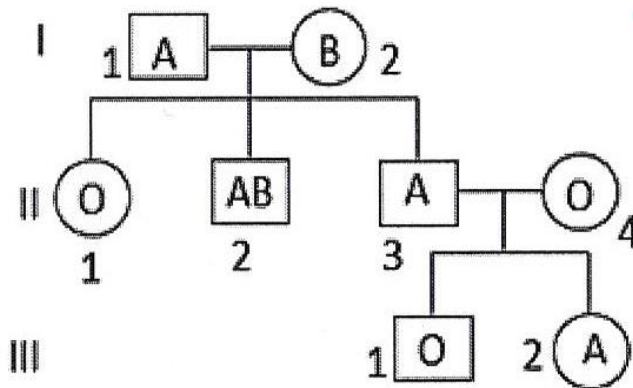
L'augmentation du taux de ..... (1)..... dans le sang ou .....(2)..... entraîne une excitation directe du .....(3)..... , plus précisément les .....(4)..... des îlots de Langerhans qui vont sécréter l'hormone hypoglycémiant, l'.....(5)..... . Cette hormone agit d'une part au niveau du .....(6)..... où les .....(7)..... transforment le glucose en .....(8)..... , c'est la .....(9)..... ; et d'autre part au niveau des .....(10)..... où elle augmente la .....(11)..... au glucose.

**EXERCICE 3 (07 points)**

L'étude de la transmission des groupes sanguins dans une famille a permis d'établir l'arbre généalogique ci-après.

A partir de l'exploitation de cet arbre, détermine :

- 1) Les relations de dominance entre les allèles A, B, O. (03 points)
- 2) Les génotypes de tous les individus de cette famille. (04 points)



○ Femme

□ Homme

I, II, III = Générations

1, 2, 3, 4= Individus