



SCIENCES DE LA VIE ET DE LA TERRE

EXERCICE 1 (07,5 points)

Associe à chaque numéro de la première liste (définitions) la lettre correspondante de la deuxième liste (mots).

Exemple 11 - r.

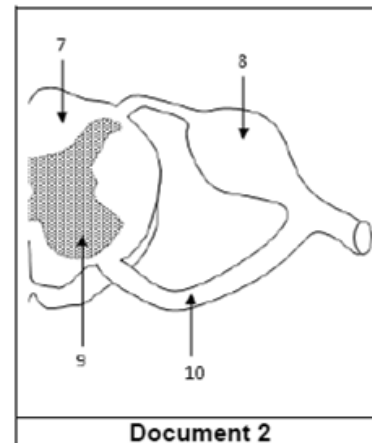
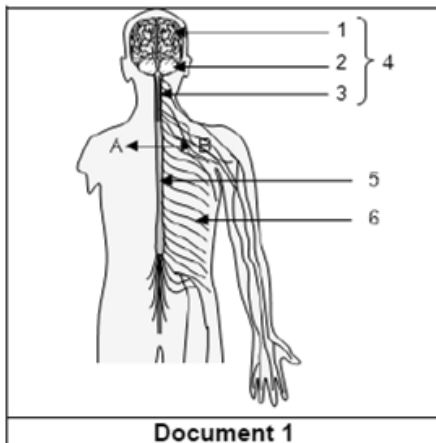
Définitions
1. Hormone hyperglycémiant
2. Transformation du glycogène en glucose
3. Hormone produite par les cellules β
4. Présence de glucose dans l'urine
5. Transformation du glucose en glycogène
6. Formation du glucose à partir de composés non glucidiques
7. Organe stockant le glucose
8. Baisse de la glycémie
9. Formation de lipides
10. Glande endocrine intervenant dans la régulation de la glycémie

Mots
a. glycogénogenèse
b. glycosurie
c. néoglucogenèse
d. foie
e. hypoglycémie
f. lipogenèse
g. glucagon
h. pancréas
i. glycogénolyse
j. insuline

EXERCICE 2 (5 points)

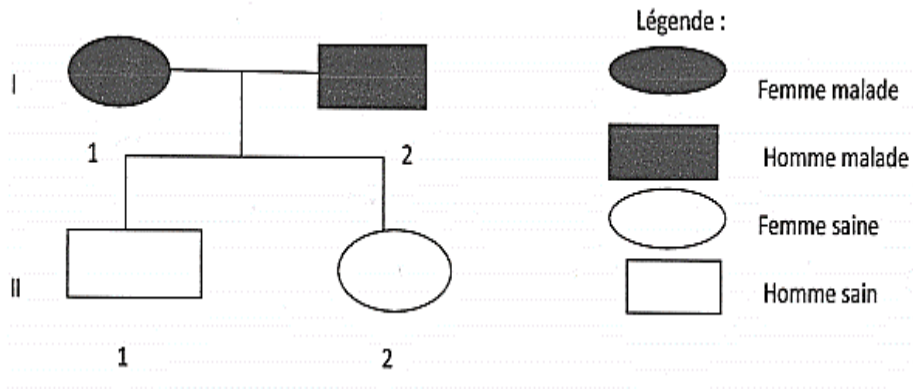
On se propose d'étudier la structure du tissu nerveux. Le document 1 représente l'organisation générale du système nerveux. La coupe AB réalisée au niveau de l'élément 5 permet d'observer les structures du document 2.

Légende les documents 1 et 2 en reportant sur ta copie le nom correspondant à chaque numéro.



EXERCICE 3 (07.5 points)

Voici le pedigree d'une famille.



Soit A l'allèle responsable de la maladie et B l'allèle normal.

I) A partir de l'exploitation du pedigree répons par vrai ou faux aux affirmations suivantes : (3 points)

1. L'allèle responsable de la maladie est dominant.
2. I₁ et I₂ sont homozygotes.
3. III₁ et II₂ ont pour génotype B//B.

II) Justifie chacune de tes réponses. (4.5 points)